



Newsletter 13/2015 Liebherr LR1600/2

Liebe Kunden,

mit dem heutigem Newsletter möchten wir Sie über **Neuheiten** informieren, die ab **sofort** lieferbar sein werden:

- Art.-no. 843/04 **Liebherr LR1600/2 + Derrick "Wasel"**

- Art.-no. 8431 **Liebherr LR 1600/2 Raupenträger**

- Art.-no. 8432 **Liebherr LR 1600/2 Zwischenstücke Hauptausleger und Gitterspitze 6m**

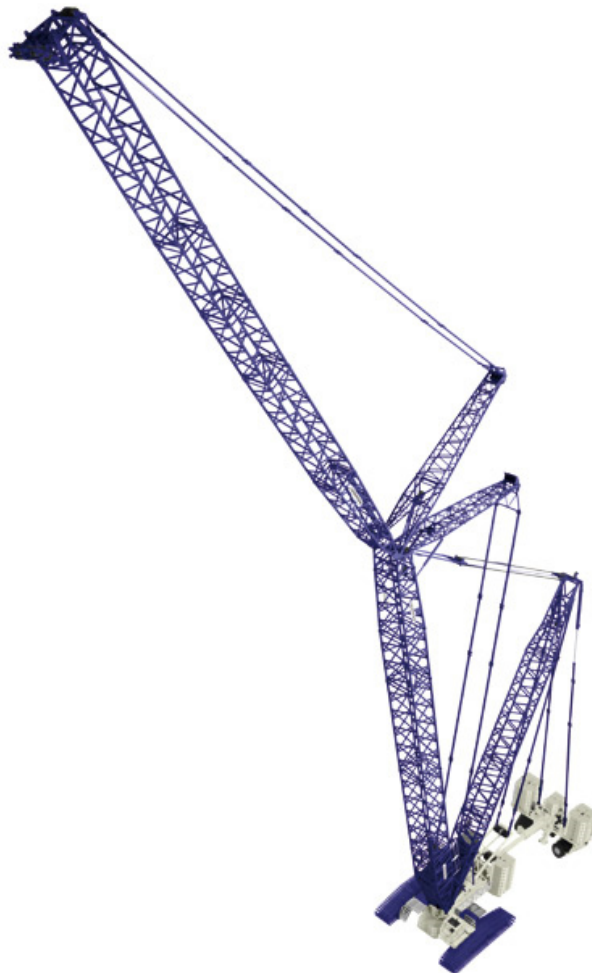
- Art.-no. 8433 **Liebherr LR 1600/2 Zwischenstücke Hauptausleger und Gitterspitze 12m**

Art.-no. 888/04 Volkswagen T5 Doppelkabine "Ludwig Freytag"

Art.-no. 934 Jungheinrich ETR340 Schubgabelstapler 1:25

Für mehr Informationen bitte einfach auf das jeweilige Bild klicken. Sie werden direkt zum Artikel in unserem Webshop weitergeleitet.

Über Ihre Bestellung freuen wir uns.





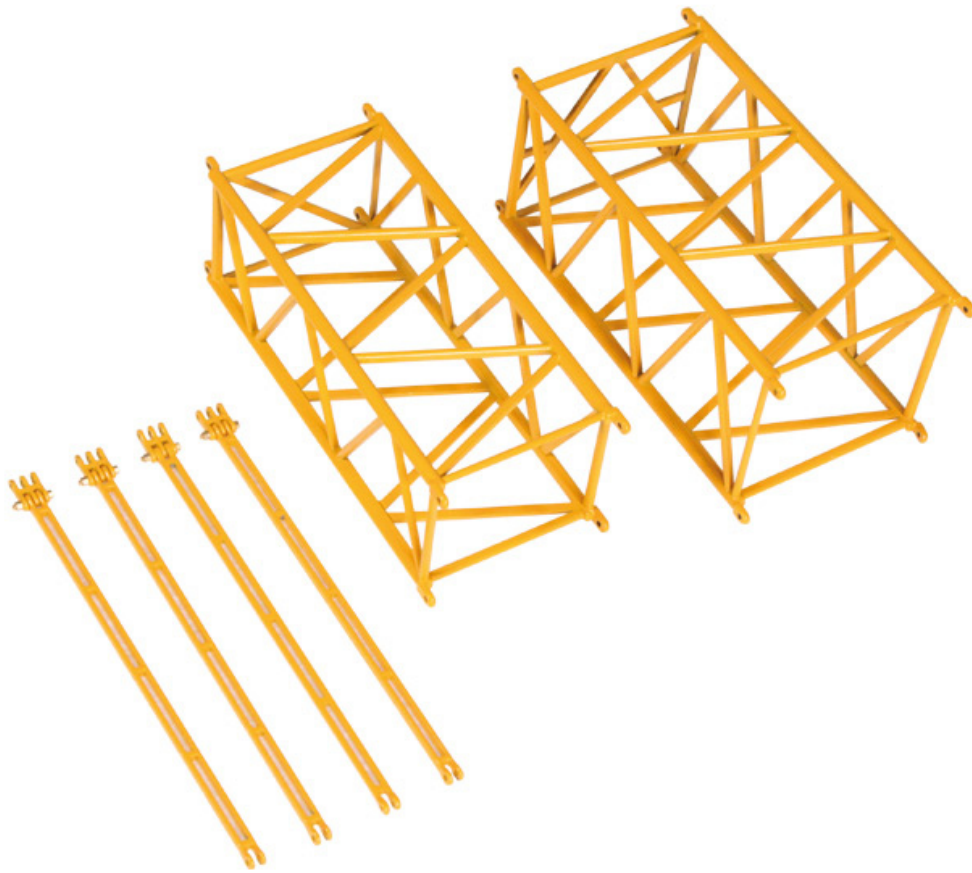
Art.-no. 843/04 Liebherr LR1600/2 + Derrick "Wasel"

Das Modell hat eine Vielzahl von Funktionen:

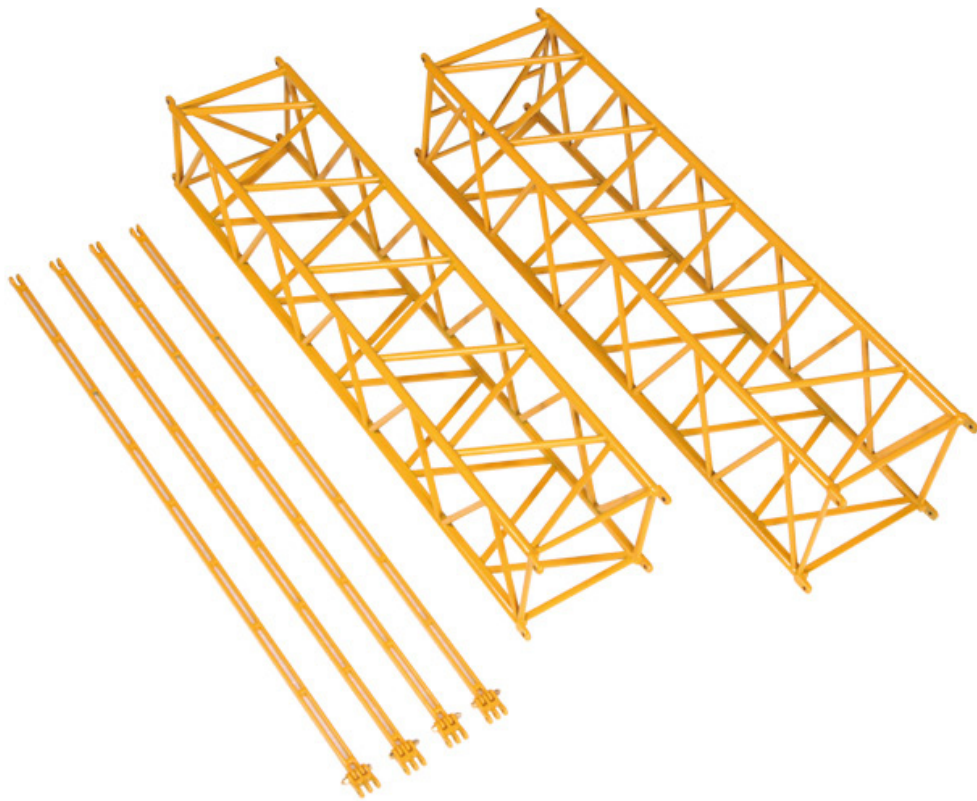
- + inkl. 3 Haken
- + inkl. Ballastwagen
- + schwenkbare Kabine
- + hochdetaillierte Drehbühne
- + Jack up System zum Heben des Unterwagens sowie demontierbare Raupenschiffe
- + Höhe 2000mm



Art.-no. 8431 Liebherr LR1600/2 Raupenträger



Art.-no. 8432 Liebherr LR1600/2 Zwischenstücke Hauptausleger und Gitterspitze 6m



**Art.-no. 8433 Liebherr LR1600/2 Zwischenstücke Hauptausleger und Gitterspitze
12m**



Art.-no. 888/04 Volkswagen T5 Doppelkabine "Ludwig Freytag"

Das Modell hat Funktionen wie:

+ lenkbare Vorderachse



Art.-no. 934 Jungheinrich ETR340 Schubgabelstapler Maßstab 1:25

Das Modell hat eine Vielzahl von Funktionen:

- + alle Räder lenkbar
- + 2-Fach teleskopierbar
- + fahrbarer Schlitten
- + Gabelträger teleskopierbar
- + Gabeln verschiebbar

Folgende Modelle sind ausverkauft:

Art.-no. 843/03 Liebherr LR1600/2 "Felbermayr"
Art.-no. 641 Atlas Weyhausen AW 1140 Walze
Art.-no. 667 Liebherr 110 EC-B Turmdrehkran
Art.-no. 671/07 Vögele Super 1900-2 "Jean Lefebvre"
Art.-no. 685/17 Liebherr R916 "Gorissen"
Art.-no. 732/20 Liebherr LTM 11200 "Mic Group"
Art.-no. 732/21 Liebherr LTM 11200 "ESEASA"
Art.-no. 732/22 Liebherr LTM 11200 "Chi Deh"
Art.-no. 840 Vögele MT3000-2i Beschicker
Art.-no. 8651/01 Mercedes Benz Actros Hängerzug "DPD"

Viele Grüße aus Nürnberg,

Holger Schlemmer
schlemmer@nzg.de

Dorothee Hörmann
hoermann@nzg.de

Telefon: +49 911 65965-0



Facebook www.nzg.de

Copyright © 2015 NZG Modelle, All rights reserved.

Our mailing address is:
info@nzg.de

[unsubscribe from this list](#) [update subscription preferences](#)

This email was sent to schlemmer@nzg-modelle.de
[why did I get this?](#) [unsubscribe from this list](#) [update subscription preferences](#)

NZG · Sigmundstraße 147 · Nürnberg 90431 · Germany

